

REGIONE PIEMONTE
 PROVINCIA DI TORINO



**COMUNE DI
 SALERANO CANAVESE**

PROGETTO DEFINITIVO

PIANO REGOLATORE INTERCOMUNALE DI BANCHETTE, COLLERETTO
 GIACOSA, FIORANO CANAVESE, LESSOLO, PAVONE CANAVESE,
 SALERANO CANAVESE, SAMONE

REVISIONE COMUNALE 2008

L.R. 5/12/1977 n° 56 e s.m.i.

**TAV.5/1
 CARTA DEI DISSESTI CON TEMATISMI PAI**

Data	Scala	Sigla	Attività	Versione
Novembre 2011	1:10.000	I182C1	PRG	V00

Il Tecnico incaricato
 Dott. Geol. Nicola Lauria

Collaboratore
 Dott. Geol. Leonardo Perona

Allegato alla Deliberazione del Consiglio Comunale n. 7 del 30.04.2012 divenuta esecutiva in data 14.05.2012

IL RESPONSABILE DEL PROCEDIMENTO
 (Geom. Filippo CHASSEUR)

IL SINDACO
 (Arch. Domenico MANCUSO)

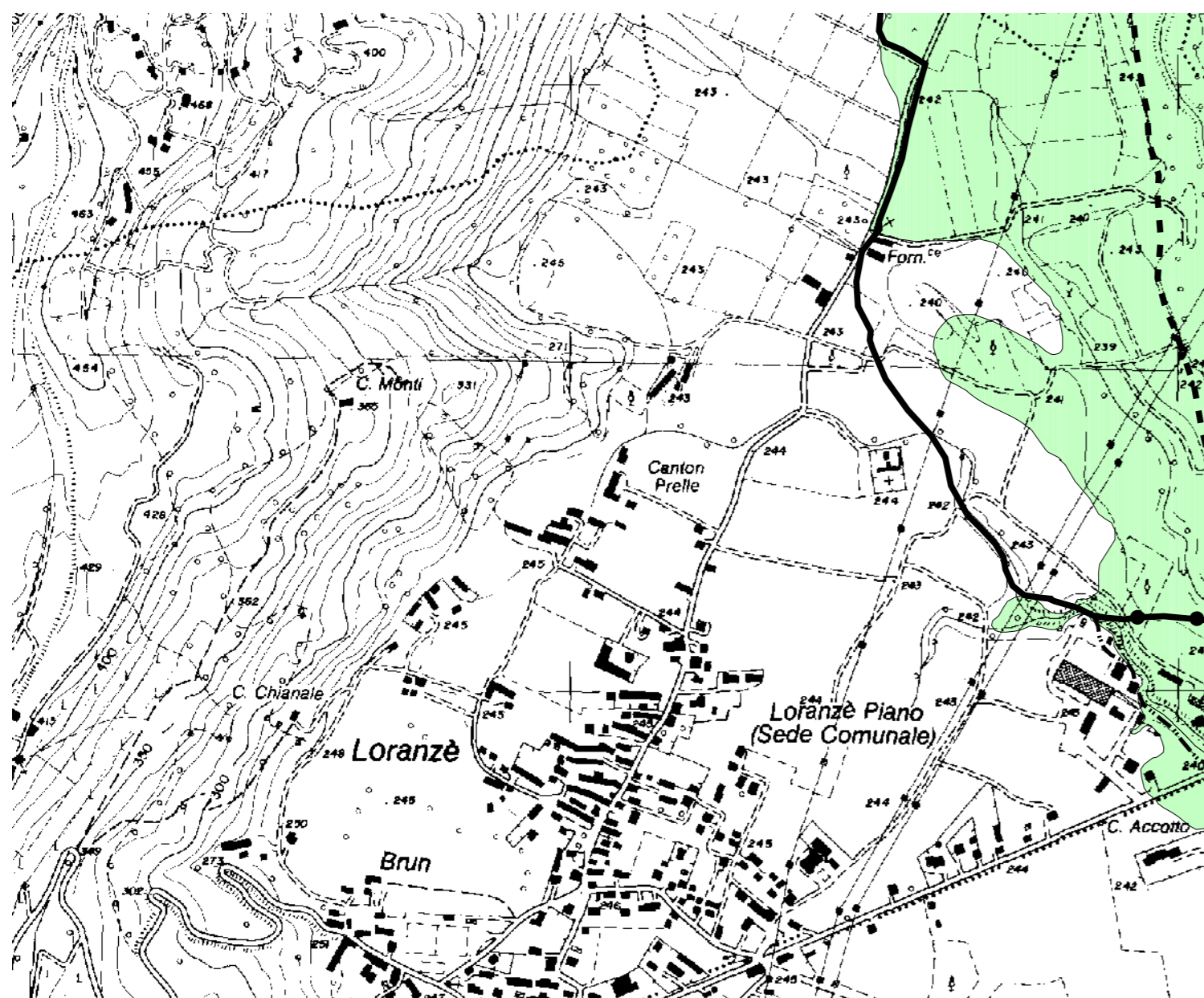
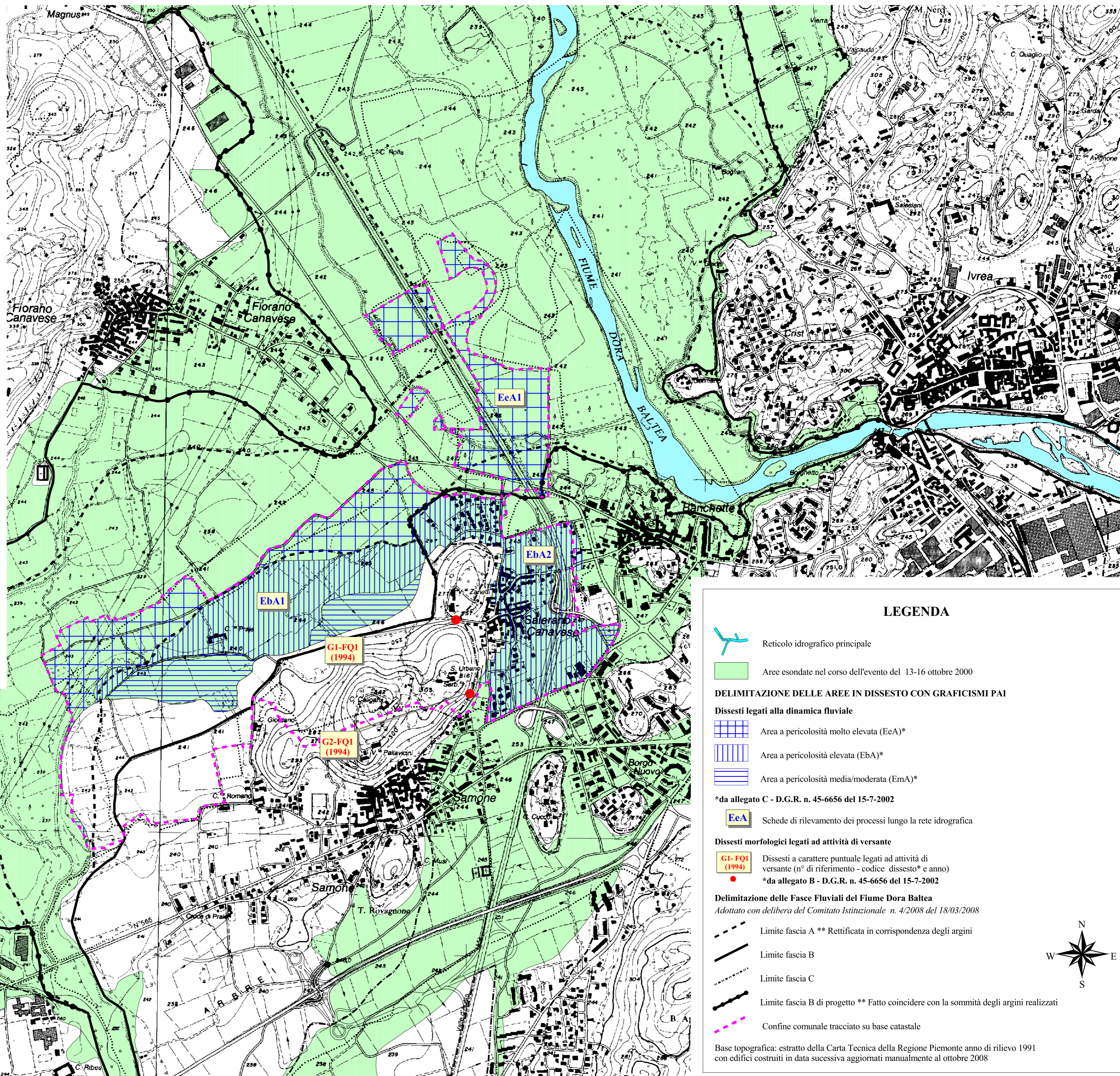
IL SEGRETARIO C.LE :
 per copia conforme
 (Dott. Giovanni ALESSANDRO)

DATA :

STUDIO GEOLOGICO - Dott. Nicola Lauria - Via Casale, 11/f 10015 IVREA (TO)
 Tel e fax + 39 - 0125 - 615815 - E-mail studio_gea@tiscali.it

Elaborazione cartografica : GEA s.r.l. - Via Casale, 8 10015 IVREA (TO)

Vieta la riproduzione e la consegna a terzi senza l'autorizzazione scritta dell'autore



LEGENDA

- Reticolo idrografico principale
- Aree esondate nel corso dell'evento del 13-16 ottobre 2000
- DELIMITAZIONE DELLE AREE IN DISSESTO CON GRAFICISMI PAI**
- Dissesti legati alla dinamica fluviale**
- Area a pericolosità molto elevata (EeA)*
- Area a pericolosità elevata (Eba)*
- Area a pericolosità media/moderata (EmA)*
- *da allegato C - D.G.R. n. 45-6656 del 15-7-2002
- Schede di rilevamento dei processi lungo la rete idrografica
- Dissesti morfologici legati ad attività di versante**
- Dissesti a carattere puntuale legati ad attività di versante (n° di riferimento - codice dissesto* e anno)
- *da allegato B - D.G.R. n. 45-6656 del 15-7-2002
- Delimitazione delle Fasce Fluviali del Fiume Dora Baltea**
 Adottato con delibera del Comitato Istituzionale n. 4/2008 del 18/03/2008
- Limite fascia A ** Rettificata in corrispondenza degli argini
- Limite fascia B
- Limite fascia C
- Limite fascia B di progetto ** Fatto coincidere con la sommità degli argini realizzati
- Confine comunale tracciato su base catastale

Base topografica: estratto della Carta Tecnica della Regione Piemonte anno di rilievo 1991 con edifici costruiti in data successiva aggiornati manualmente al ottobre 2008

