

REGIONE PIEMONTE
PROVINCIA DI TORINO



COMUNE DI SALERANO CANAVESE

PROGETTO DEFINITIVO

PIANO REGOLATORE INTERCOMUNALE DI BANCHETTE, COLLERETTO
GIACOSA, FIORANO CANAVESE, LESSOLO, PAVONE CANAVESE,
SALERANO CANAVESE, SAMONE

REVISIONE COMUNALE 2008

L.R. 5/12/1977 n° 56 e s.m.i.

TAV.2 CARTA DELLE ACCLIVITA'

Data	Scala	Segna	Attività	Versione
Novembre 2011	1:5.000	I182C1	PRG	V00

Il Tecnico incaricato
Dott. Geol. Nicola Lauria

Collaboratore
Dott. Geol. Leonardo Perona

Allegato alla Deliberazione del Consiglio Comunale n. 7 del 30.04.2012 divenuta esecutiva in data 14.05.2012

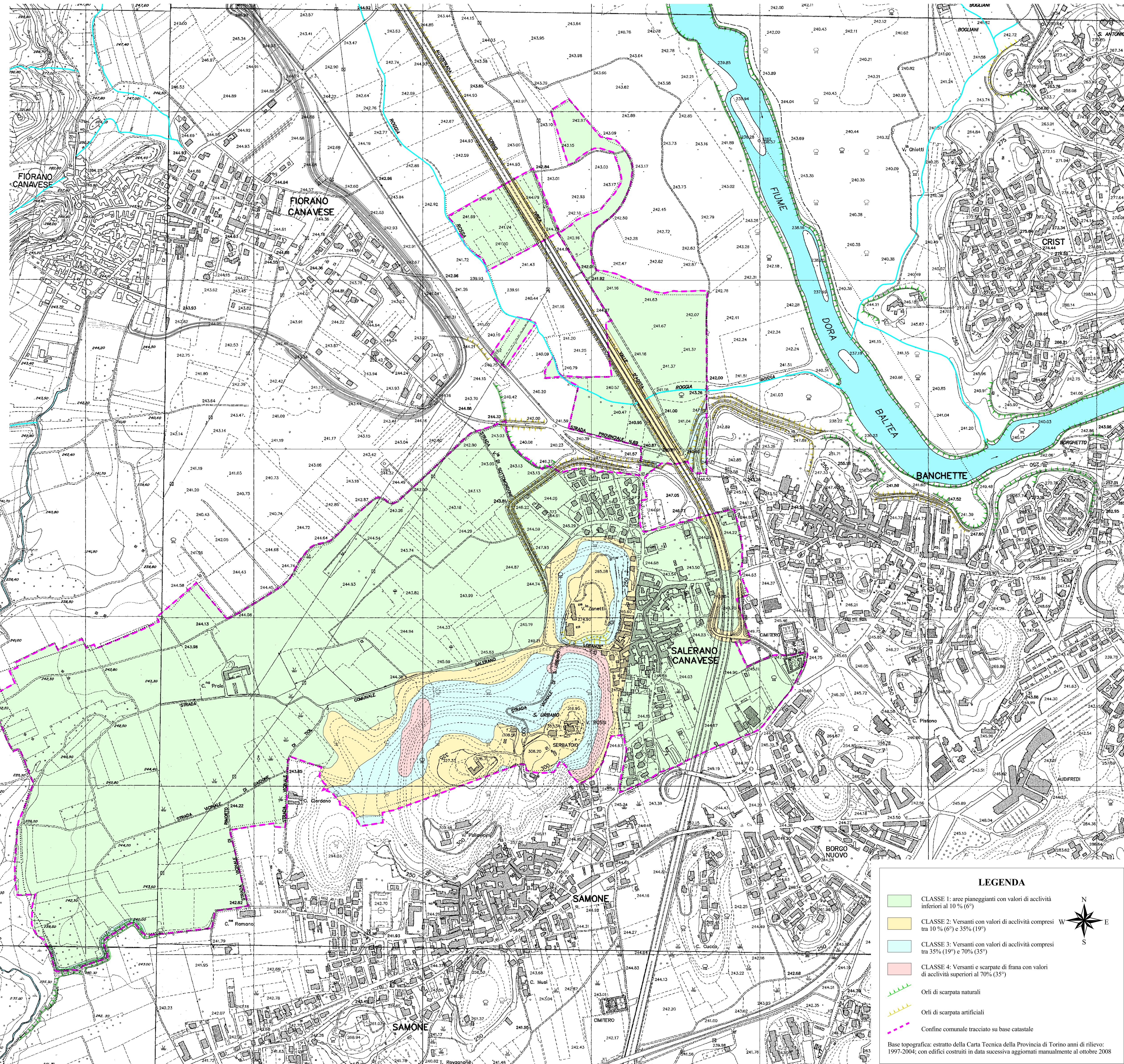
IL RESPONSABILE
DEL PROCEDIMENTO
(Geom. Filippo CHASSEUR)

IL SINDACO
(Arch. Domenico MANCUSO)

IL SEGRETARIO C.I.E.
per copia conforme
(Dott. Giovanni ALESSANDRO)

DATA :

STUDIO GEOLOGICO - Dott. Nicola Lauria - Via Casale, 11/10015 IVREA (TO)
Tel e fax + 39 - 0125 - 615815 - E-mail studio_gca@tiscali.it
Elaborazione cartografica : GEA s.r.l. - Via Casale, 8 10015 IVREA (TO)
Vietata la riproduzione e la consegna a terzi senza l'autorizzazione scritta dell'autore



LEGENDA

- CLASSE 1: aree pianeggianti con valori di acclività inferiori al 10% (6°)
- CLASSE 2: Versanti con valori di acclività compresi tra 10% (6°) e 35% (19°)
- CLASSE 3: Versanti con valori di acclività compresi tra 35% (19°) e 70% (35°)
- CLASSE 4: Versanti e scarpate di frana con valori di acclività superiori al 70% (35°)
- Orli di scarpata naturali
- Orli di scarpata artificiali
- Confine comunale tracciato su base catastale

Base topografica: estratto della Carta Tecnica della Provincia di Torino anni di rilievo: 1997-2004; con edifici costruiti in data successiva aggiornati manualmente al ottobre 2008