

REGIONE PIEMONTE  
PROVINCIA DI TORINO



**COMUNE DI  
SALERANO CANAVESE**

**PROGETTO DEFINITIVO**

PIANO REGOLATORE INTERCOMUNALE DI BANCHETTE, COLLERETTO  
GIACOSA, FIORANO CANAVESE, LESSOLO, PAVONE CANAVESE,  
SALERANO CANAVESE, SAMONE

**REVISIONE COMUNALE 2008**

L.R. 5/12/1977 n° 56 e s.m.i.

**TAV.1  
CARTA GEOLOGICA E GEOMORFOLOGICA**

Data	Scala	Segna	Attività	Versione
Novembre 2011	1:5.000	I182C1	PRG	V00

Il Tecnico incaricato  
Dott. Geol. Nicola Lauria

Collaboratore  
Dott. Geol. Leonardo Perona

Allegato alla Deliberazione del Consiglio Comunale n. 7 del 30.04.2012 divenuta esecutiva in data 14.05.2012

IL RESPONSABILE  
DEL PROCEDIMENTO  
(Geom. Filippo CHASSEUR)

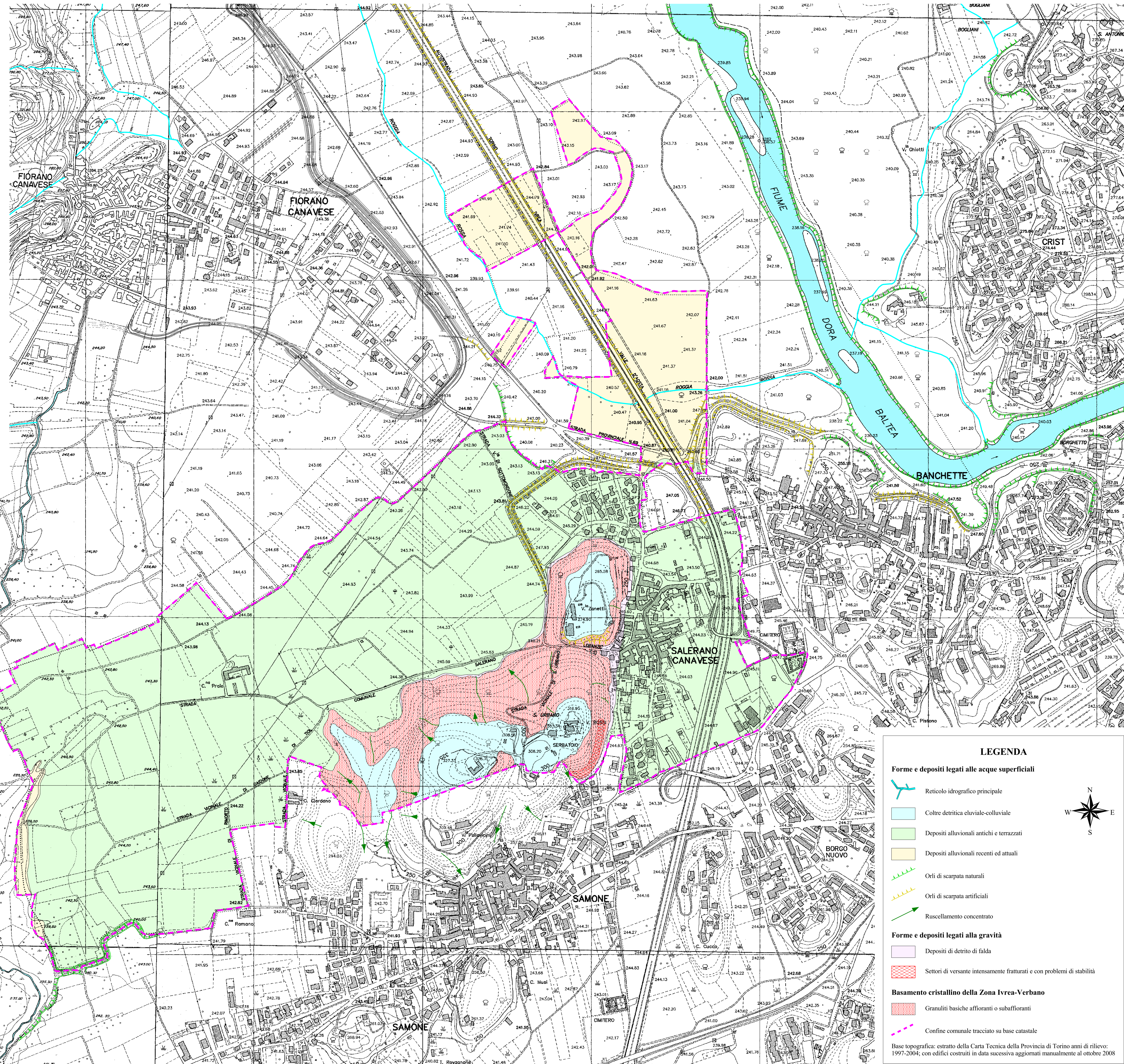
IL SINDACO  
(Arch. Domenico MANCUSO)

IL SEGRETARIO C.L.E.  
per copia conforme  
(Dott. Giovanni ALESSANDRO)

DATA : .....

STUDIO GEOLOGICO - Dott. Nicola Lauria - Via Casale, 11/10015 IVREA (TO)  
Tel e fax + 39 - 0125 - 615815 - E-mail studio\_gca@tiscali.it  
Elaborazione cartografica : GEA s.r.l. - Via Casale, 8 10015 IVREA (TO)

Vieta la riproduzione e la consegna a terzi senza l'autorizzazione scritta dell'autore



**LEGENDA**

**Forme e depositi legati alle acque superficiali**

- Reticolo idrografico principale
- Coltre detritica eluviale-colluviale
- Depositi alluvionali antichi e terrazzati
- Depositi alluvionali recenti ed attuali
- Ori di scarpata naturali
- Ori di scarpata artificiali
- Ruscellamento concentrato

**Forme e depositi legati alla gravità**

- Depositi di detrito di falda
- Settori di versante intensamente fratturati e con problemi di stabilità

**Basamento cristallino della Zona Ivrea-Verbanò**

- Granuliti basiche affioranti o subaffioranti

Confine comunale tracciato su base catastale

Base topografica: estratto della Carta Tecnica della Provincia di Torino anni di rilievo: 1997-2004; con edifici costruiti in data successiva aggiornati manualmente al ottobre 2008