



COMUNE DI **SALERANO CANAVESE**

PIANO REGOLATORE INTERCOMUNALE DI BANCHETTE,  
COLLERETTO GIACOSA, FIORANO CANAVESE, LESSOLO,  
PAVONE CANAVESE, SALERANO CANAVESE, SAMONE

REVISIONE COMUNALE 2008 PROGETTO DEFINITIVO

Prog. Urbanistica: Arch. Giovanni RESSIA Romano Can.se	Geologia: Dott. Nicola LAURIA Ivrea	Acustica: Dott. Stefano ROLETTI San Giorgio Can.se
--	---	--

**TAVOLA 1** Tavola integrata, a scopo divulgativo, con le modificazioni "ex officio" previste nelle D.G.R. 18.03.2013, n. 5-5533 e D.G.R. 28.10.2013, n. 30-6585. Restano validi ufficialmente i soli atti con protocollo regionale depositati presso l'Ufficio Tecnico comunale. **SCALA 1:25.000**

**PLANIMETRIA SINTETICA DEL PIANO  
NELL'AMBITO TERRITORIALE DI PERTINENZA**

Allegato alla Deliberazione del Consiglio Comunale n° 7 del 30/04/2012  
diventa esecutiva in data 14/05/2012

IL PROGETTISTA	IL RESPONSABILE DEL PROCEDIMENTO (Geom. Filippo CHASSEUR)	IL SINDACO (Arch. Domenico MANCUSO)
----------------	---	--

IL SEGRETARIO COM.: per copia conforme (Dott. Giovanni ALESSANDRO) Data .....

**CARTA DEGLI ELEMENTI PRIMARI**

AREE RESIDENZIALI	consolidate
	completamento o ristrutturazione urbanistica
	espansione
	trasformazione generiche (*)
AREE PRODUTTIVE	consolidate
	completamento e riordino
	espansione
	trasformazione generiche (*)
AREE TERZIARIE	consolidate
	completamento o ristrutturazione urbanistica
	espansione
	trasformazione generiche (*)
AREE POLIFUNZIONALI	consolidate
	completamento o ristrutturazione urbanistica
	espansione
	trasformazione generiche (*)
AREE RICETTIVE TURISTICHE	esistenti
	previste
	generiche (*)
AREE PER SERVIZI	L. 56/77 art.21
	L. 56/77 art.22
	altre aree di interesse generale generiche (*)
	piste da sci
	viabilità in progetto

aree agricole
aree di pregio naturale
aree per attività estrattive

ALTRE CARATTERIZZAZIONI D'AREA	
	centri storici / nuclei minori
	altre aree urbanizzate di pregio
	piste da sci e bacini sciistici
	campeggi
	opere di difesa
	attività inquinanti

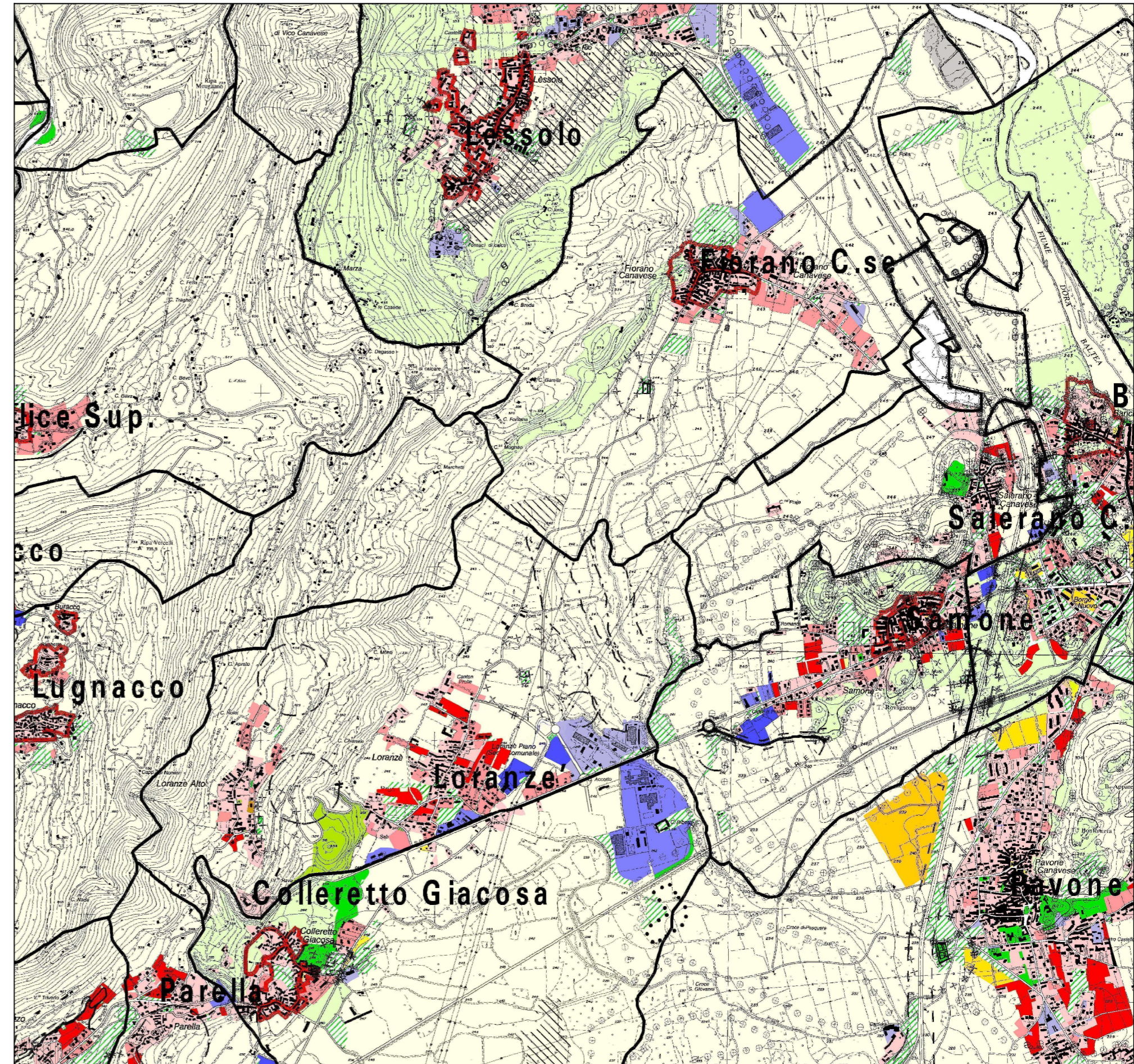
VINCOLI ANTROPICI	
----	fascie di rispetto della viabilità principale
.....	fascie di rispetto della ferrovia
xxxxxxx	fascie di rispetto della ferrovia ad alta velocità
.....	servitu' alla navigazione aerea
.....	fascia di rispetto di piste da sci e impianti di risalita
----	fascie di rispetto di prese di acquedotto
.....	fascie di rispetto di discariche
----	fascie di rispetto di impianti di depurazione
+++++	fascie di rispetto cimiteriale
.....	servitu' per impianti di teleradiocomunicazioni
o o o o o	fascie di rispetto indeterminate

VINCOLI DI TUTELA AMBIENTALE CULTURALE	
=====	vincolo monumentale/archeologico L. 1089/39 - D.Lgs. 490/99
+++++	vincolo paesaggistico L. 1497/39 - D.Lgs. 490/99
.....	aree vincolate ai sensi della L.n. 431/1985 e del D.Lgs. 490/99
.....	P.T.O. Po
.....	sistema delle aree protette del Po
.....	piano di tutela e valorizzazione

LIMITAZIONI E VINCOLI IDROGEOLOGICI	
.....	vincolo idrogeologico modificato
o o o o o	limitazioni ed inidoneità geologiche/geomorfolologiche/geotecniche
o o o o o	circ. P.G.R. 7/LAP/96 - classe 1
o o o o o	circ. P.G.R. 7/LAP/96 - classe 2
o o o o o	circ. P.G.R. 7/LAP/96 - classe 3
.....	piano stralcio delle fasce fluviali
----	fascie di rispetto delle acque principali

ALTRE AREE VINCOLATE	
	aree agricole inedificabili
	abitato da consolidare
	abitato da trasferire

(\*) Sono state catalogate come tali le aree per cui il piano non fornisce indicazioni in merito al grado di compromissione oppure non è esplicita l'attribuzione ad una categoria piuttosto che ad un'altra, oppure aree attribuite a più categorie, non differenziate.



COMUNE DI SALERANO e contermini scala 1:25.000